

Корректировка спидометра Peugeot Partner 2010 года. Пробег скручивается в приборном щитке и в блоке BSI.



Сначала снимается проборный щиток

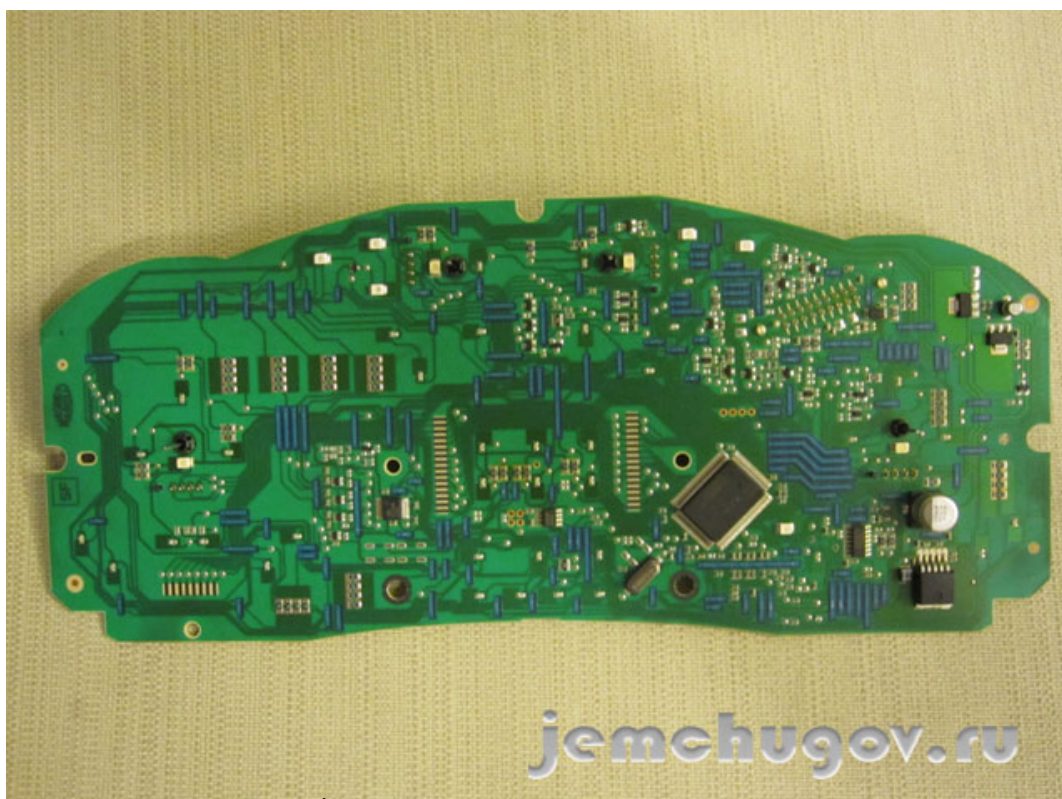




Полностью разбирается



И правится пробег



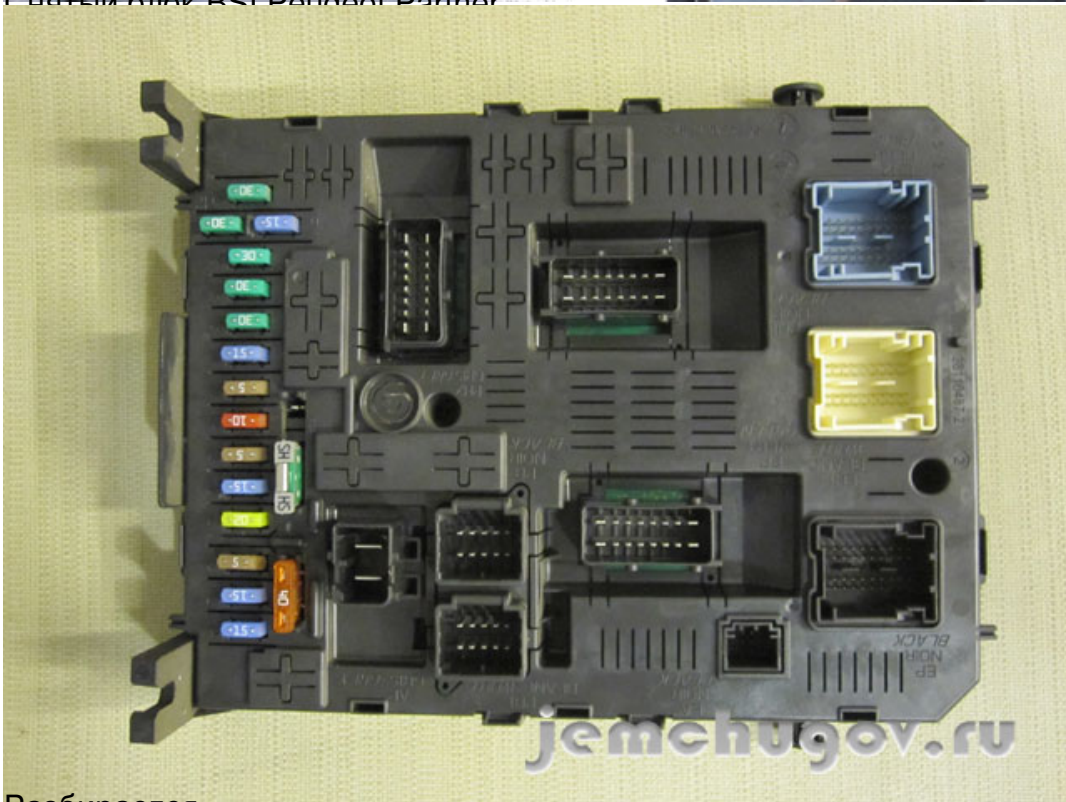
Затем нужно найти блок BSI



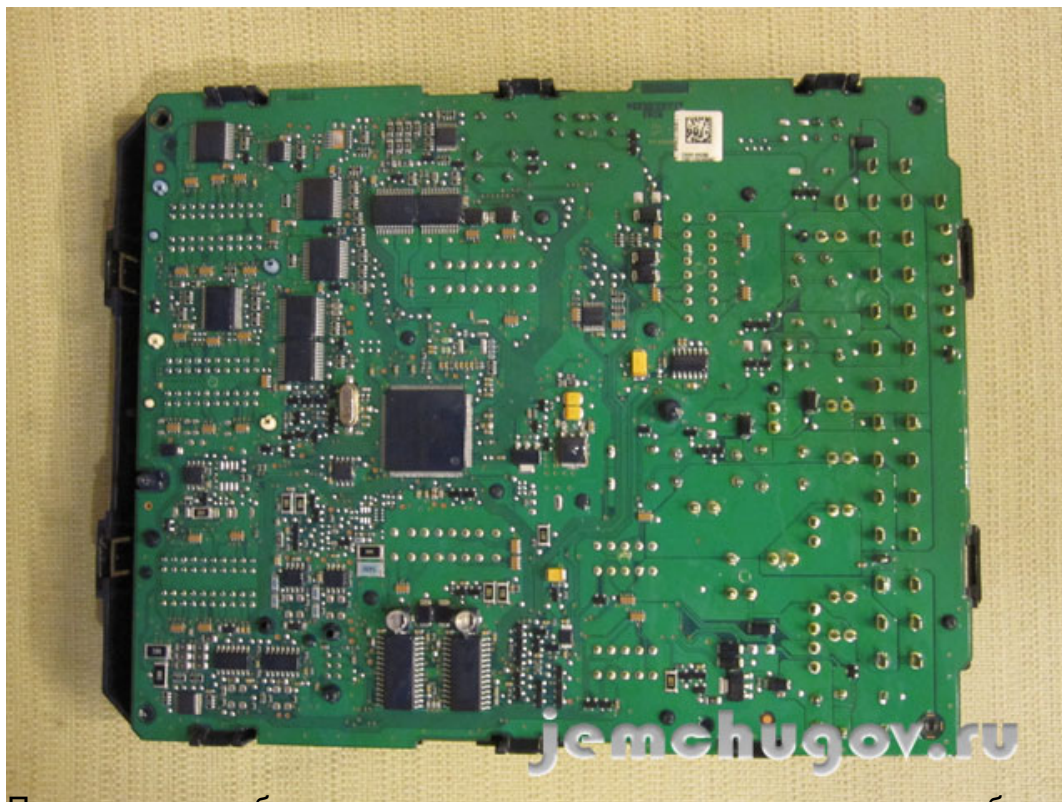
Отсоединить все разъемы и демонтировать его



Системный блок BSI Peugeot Partner



Разбирается



Подключается оборудование для корректировки и меняется пробог

