

г. Москва, Ленинградское шоссе. д.77 т. 8(985)109-88-18

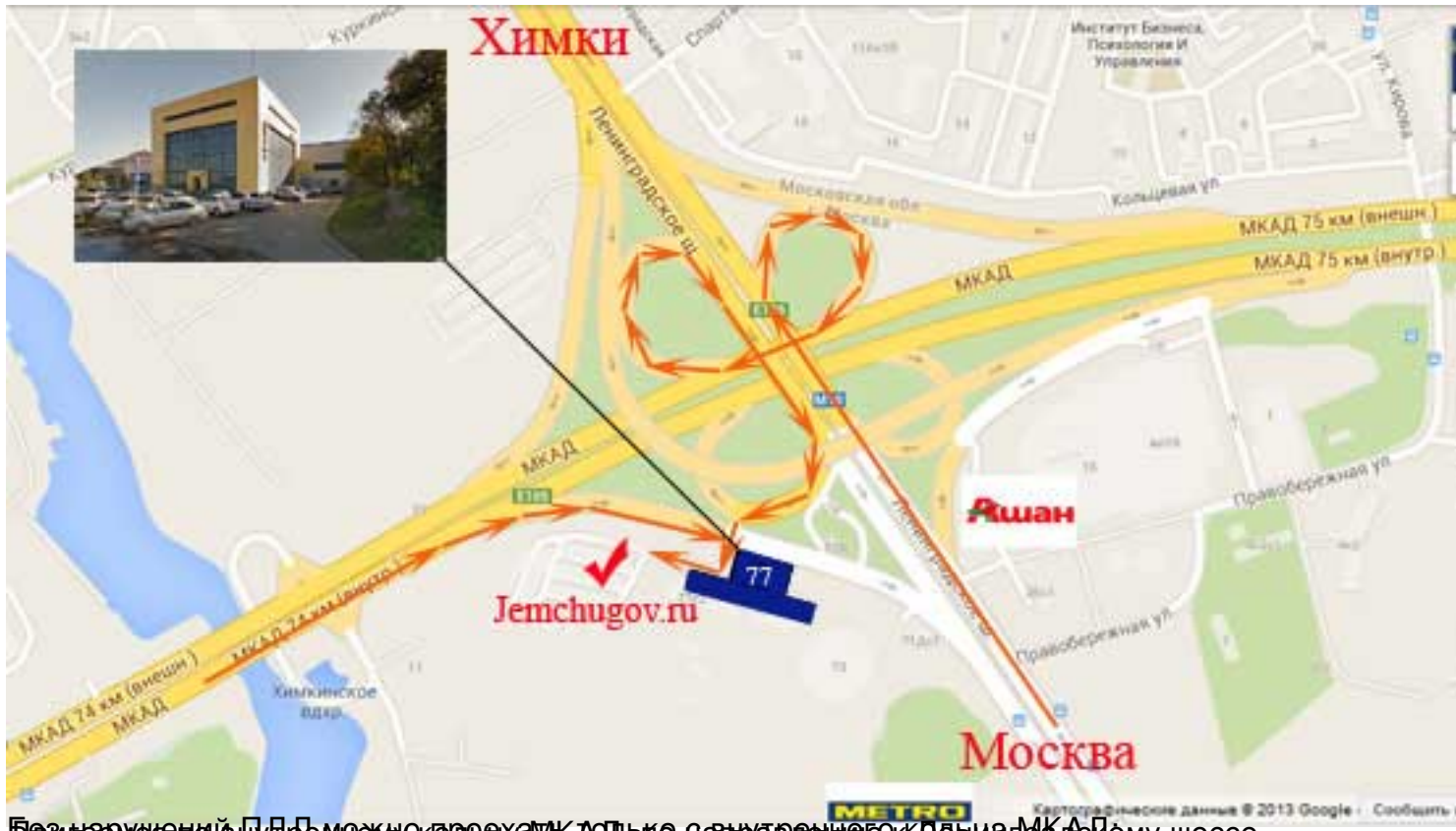
Рабочее место находится в гаражном комплексе "Дорожник", рядом с желтым зданием "Дорожного Эксплуатационного Центра".

Для навигаторов **GPS** широта: +55° 52' 47.62", долгота: +37° 26' 31.88"

Обязательно посмотрите подробные

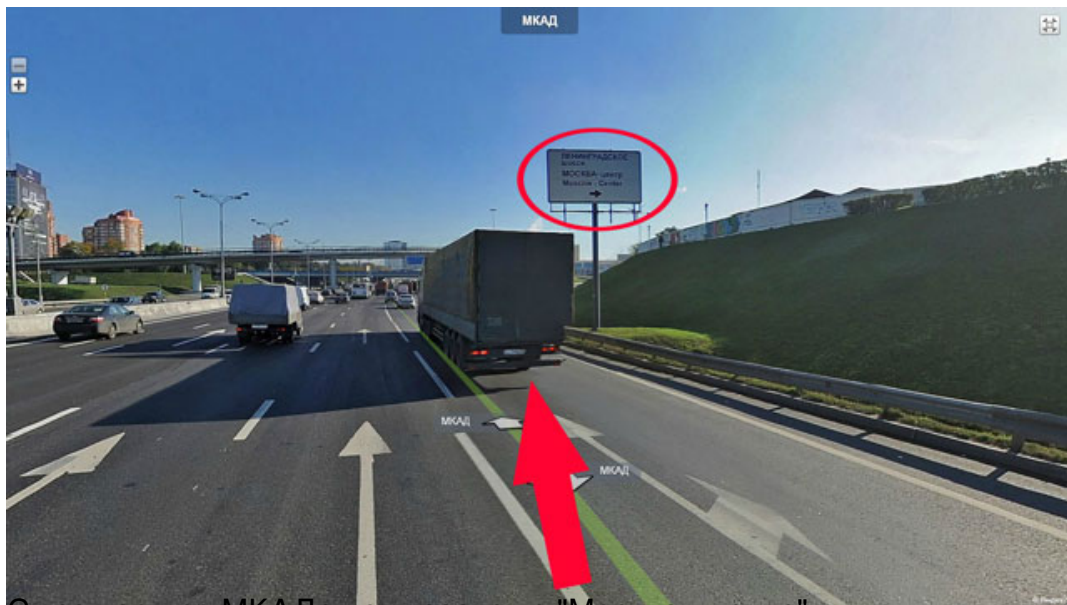
фото или видео ниже





Без назначения П.Д.П. можно проехать только с внутреннего кольца МКАД до любого шоссе





Създаваме си МКАД-а по указателю "Москва - центр"

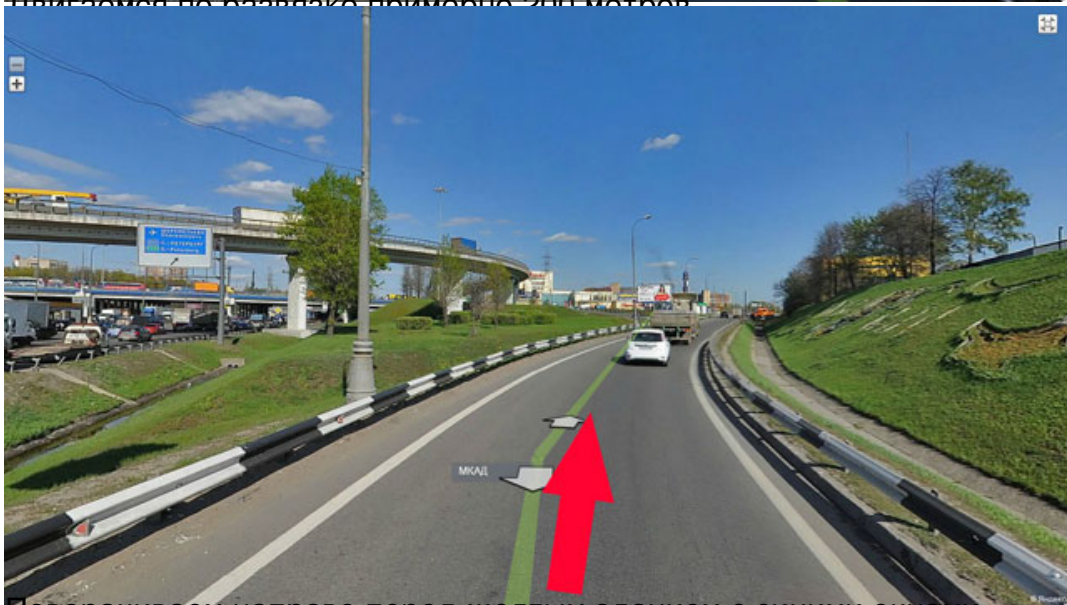


Сворачиваем в сторону центра Москвы

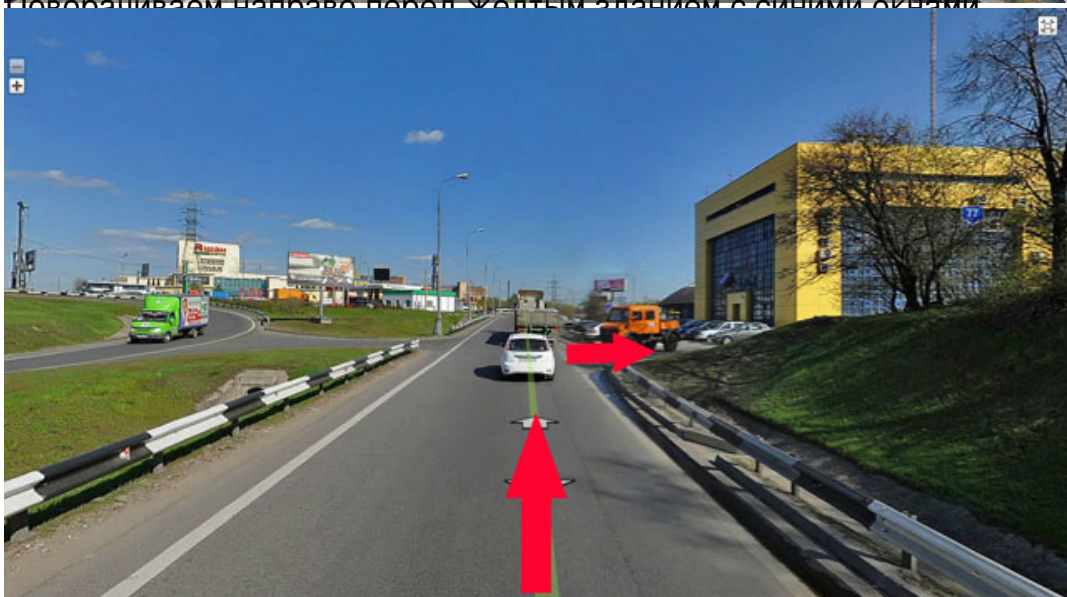




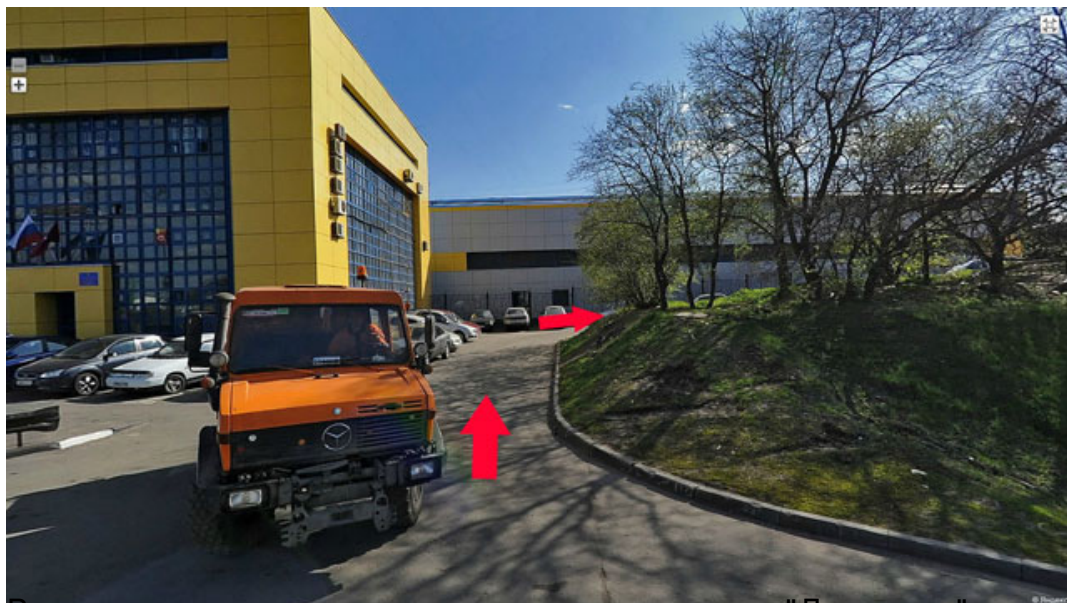
При въезде на развязку примерно 200 метров



Поворачиваем налево перед желтым знаком с синим квадратом



Проезжаем 20 метров, упираемся в ограду и снова поворачиваем направо



Второй этаж (технический этаж) конвейера "Дорожник"



Видео схема проезда, если ехать по МКАД с Запада.