

На Toyota Prius в 20ом кузове часто встречается проблема - не включается приборная панель и не удается выключить машину кнопкой Power. Есть два варианта для решения этой дилеммы: заменить приборный щиток целиком или отремонтировать его.



На приборном щитке горят только поворотники и некоторые контрольные индикаторы.



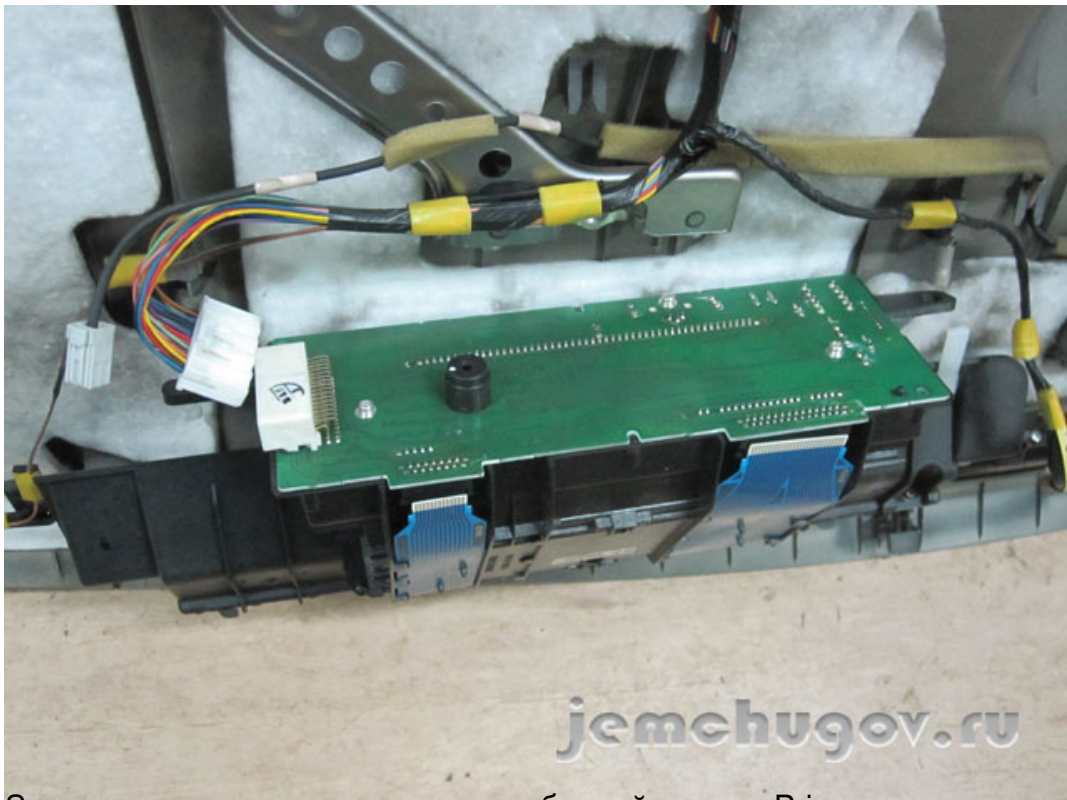
Снимаем торпеду Toyota Prius что бы достать приборный щиток.



Снятая торпеда



Откручиваем плату спидометра.



Заменяем неисправные детали приборной панели Prius



Собираем всё обратно.



Помощь получила вторая жизнь



Стоимость ремонта приборной панели Toyota Prius 20 3 000 руб.